

京成バスからのお願い

— バスの車内で協力していただきたいこと



はじめに

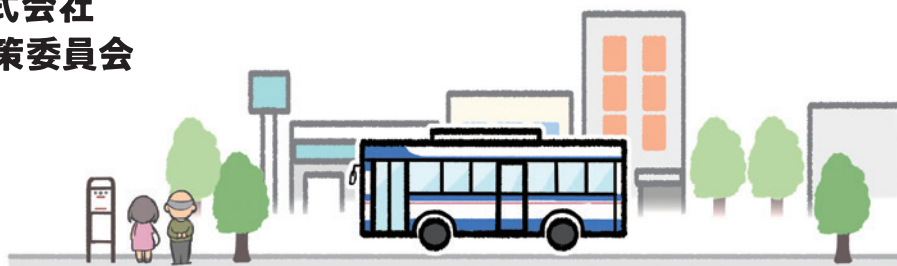
いつも京成バスをご利用いただきありがとうございます。
京成バスでは、皆さまが安全・安心にご利用いただけるように、発進時の安全確認の徹底やバスの揺れを抑えるための丁寧な運転に心がけています。

それでも、バスの構造上、どうしても揺れることがあります。また、自転車や歩行者の飛び出し、あるいは、道路状況によっては急ブレーキをかけざるを得ない場合もあり、車内でお客様が転倒するといった事故が発生しております。

さらなる安全・安心なバスの運行のためには、皆さまのご協力も必要です。皆さまの安全のため、是非、この冊子をご覧ください、乗車の際の参考にしていただければ幸いです。

どうぞよろしくお願いいたします。

**京成バス株式会社
事故防止対策委員会**

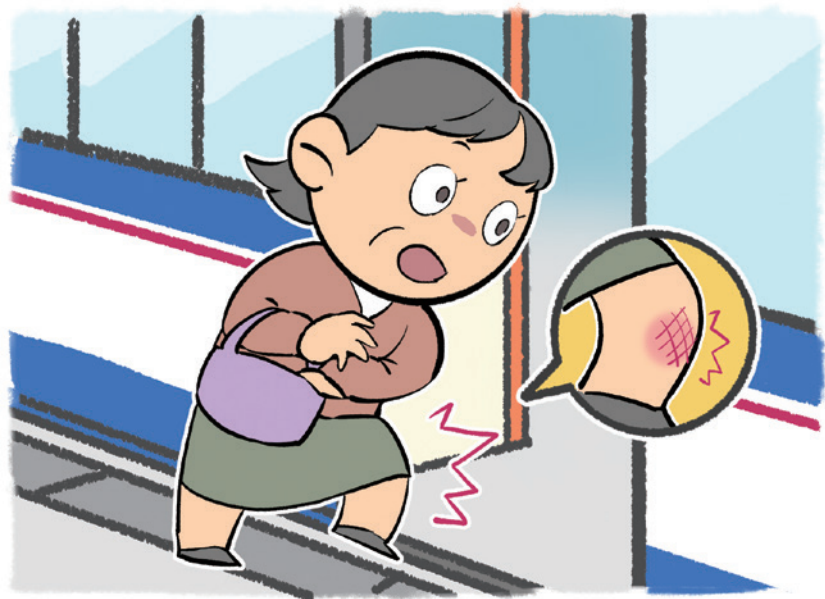


目次

- 02 ● はじめに
- 04 ● バスに乗り降りする際は足元を確認してください。
- 05 ● お近くの空いている座席にお座りください。
- 06 ● 高い座席は気をつけてご利用ください。
- 07 ● 車内にある段差に気をつけてください。
- 08 ● 手すりやつり革にしっかりとおつかまりください。
- 09 ● 座っている時も手すりにつかまるとより安全です。
- 10 ● 走行中の車内移動はご遠慮ください。
- 11 ● 走行中の両替はご遠慮ください。
- 12 ● 信号や曲がる時の車内の揺れにご注意ください。
- 13 ● バスが停車し扉が開いてから席をお立ちください。
- 14 ● 駅やコンビニなどでICカードへの事前入金にご協力ください。
- 15 ● おわりに

バスに乗り降りする際は 足元を確認してください。

定期券を探しながら乗ろうとしてつまづいたり
カバンにICカードをしまいながら降りようとして
ステップを踏み外してしまうことなどがあります。
とても危険ですので、バスに乗り降りの際は
周りや足元をしっかりと確認してください。



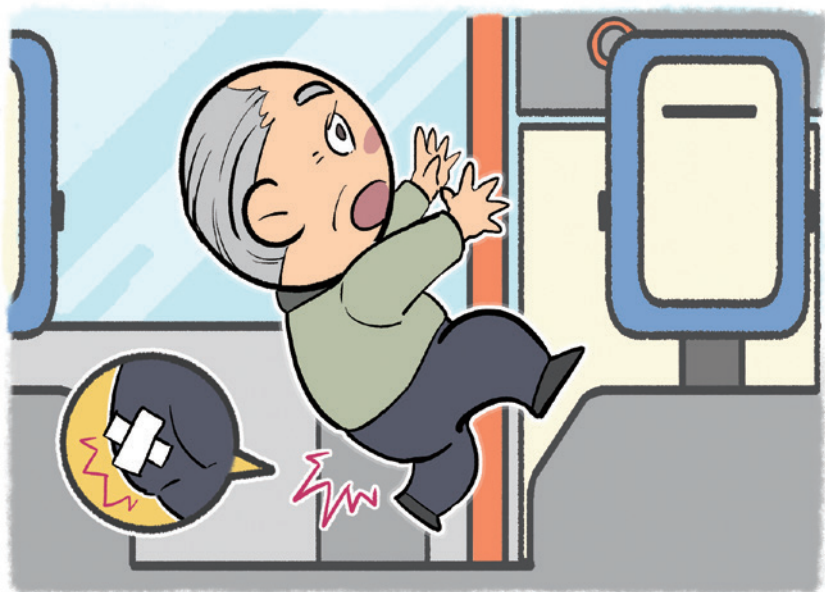
お近くの 空いている座席に お座りください。

バスは動き出す時、停まる時、曲がる時に
揺れることがあります。
揺れによりバランスを崩して
転倒してしまうことがありますので
お近くの空席にお座りください。



高い座席は 気をつけてご利用ください。

運転席の真後ろなど高い位置にある座席に
座る時や降りる時は
段差から足を踏み外したり
転倒してしまうことがありますので
十分に注意してご利用ください。



車内にある段差に 気をつけてください。

バス車内の出入口や通路などには段差があります。
バスが停まっている時でも
車内を移動する際や乗り降りの際は
足元に十分注意してください。



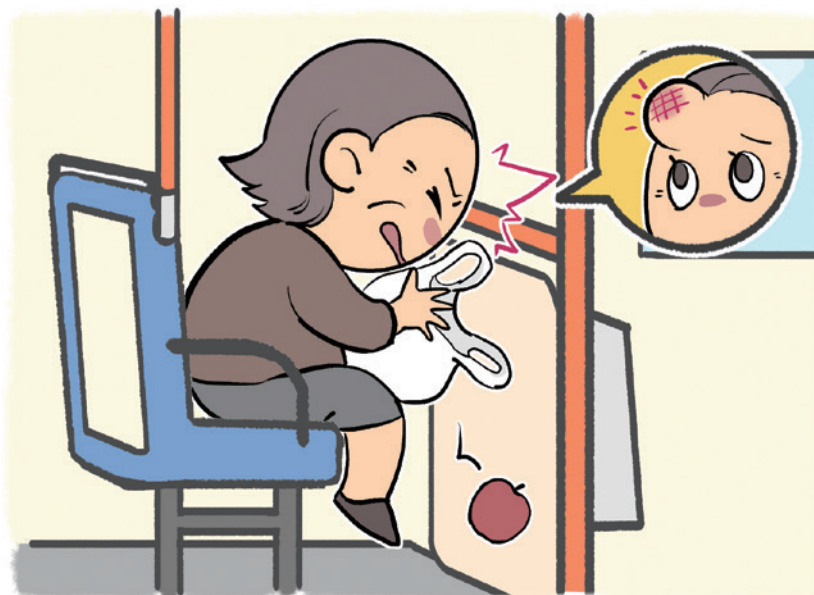
手すりやつり革に しっかりと おつかまりください。

お立ちの際、携帯電話などを使っていたり
手に荷物を持っていたりして
手すりやつり革につかまっていなくて
揺れによって転倒してしまうことがあります。
走行中は手すりやつり革にしっかりとつかまりください。



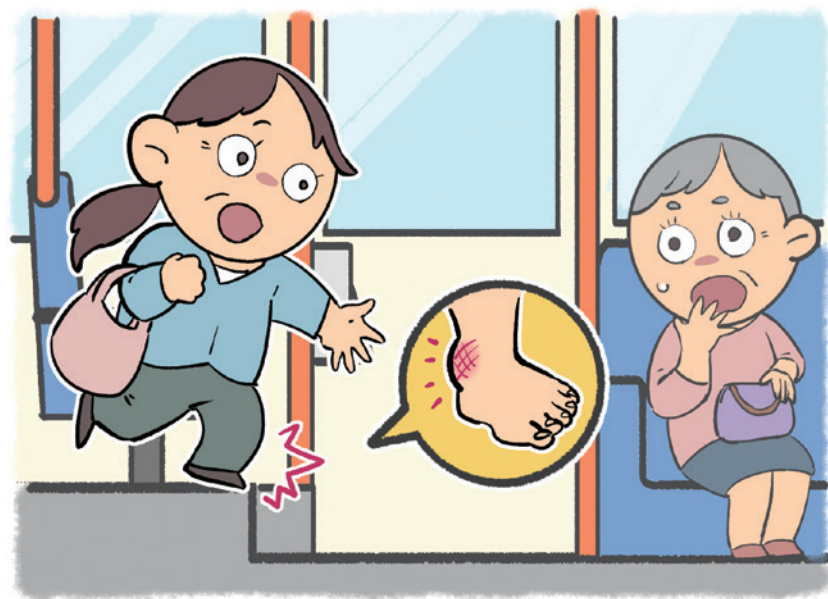
座っている時も 手すりにつかまると より安全です。

バスの揺れにより座席に座っている時でも
前の手すりや座席の背もたれにぶつかったり
転倒してしまうことがあります。
お座りの時も手すりなどにつかまるとより安全です。



走行中の車内移動は ご遠慮ください。

知り合いの方にお会いした時や
日差しや空調の風をさけたい時など
座席を移動したくなるかもしれませんが。
走行中は危険ですので、車内の移動はご遠慮ください。



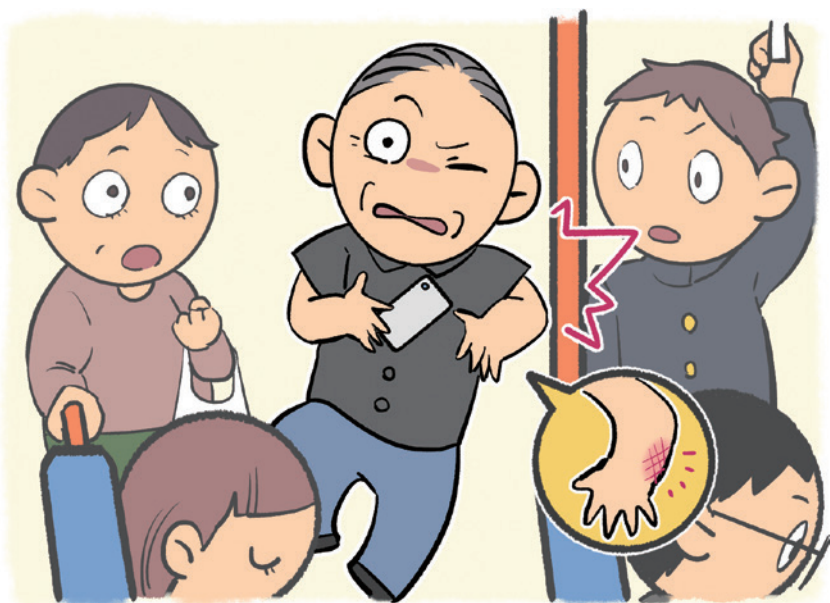
走行中の両替は ご遠慮ください。

両替のために車内を移動すると
バスが動き出した際にバランスを崩して
転倒してしまうことがあります。
走行中の両替はご遠慮ください。



信号や曲がる時の 車内の揺れに ご注意ください。

バスは動き出す時、停まる時、曲がる時に揺れることがあります。前方が見えない時に手すりやつり革につかまっていなととっさの対応ができずに転倒してしまうことがあります。お立ちの際は、手すりやつり革にしっかりおつかまりください。



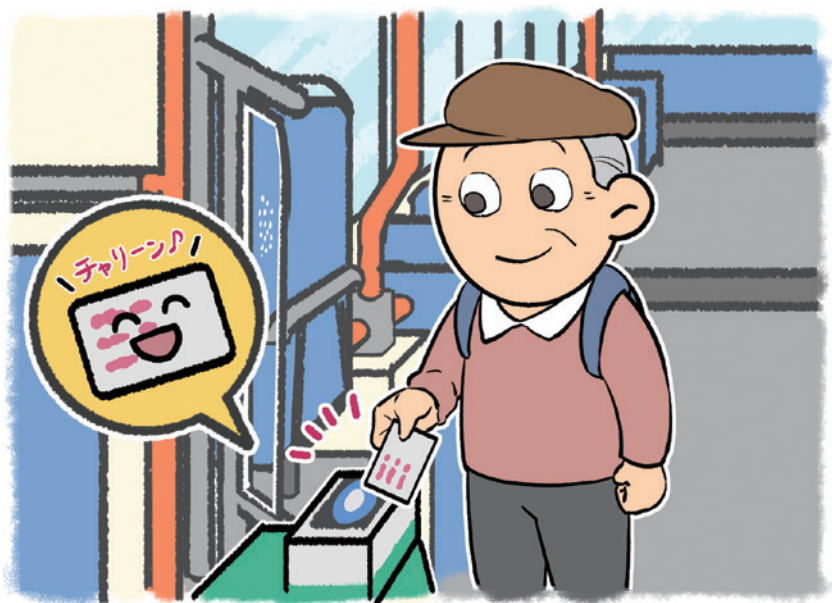
バスが停車し 扉が開いてから 席をお立ちください。

バスが停車する時は、走行中よりも大きく揺れます。最寄りのバス停に近づいたとしても走行中に立ち上がるのは危険です。バスが停まり扉が開くまでそのまま待ちください。



駅やコンビニなどで ICカードへの事前入金^{チャージ}に ご協力ください。

ICカードでバスをご利用いただく際には
乗車の前に、バス営業所や鉄道駅、コンビニなどで
事前入金（チャージ）しておく
車内で財布から現金を出さずに
料金をスムーズに支払うことができます。



おわりに

車内で転倒するなどの事故が発生すると、負傷された方を救護するためにバスの運行を中断することがあります。また、骨折などの大きな怪我は、後遺症につながる危険もあります。

皆さまが安全・安心に京成バスをご利用いただくために、本誌を参考にご協力くださいますよう、どうぞよろしくお願いいたします。



京成バスからのお願い

— バスの車内で協力していただきたいこと

京成バス株式会社 2019年3月発行

本書の無断複製は、ご遠慮ください。

京成バスからのお願い

— バスの車内で協力していただきたいこと

 Keisei Bus

